

언제 할지 알려주시게

OOPT Stage 2030

Team 5

201511243 김동언
201511262 박우진
201511284 이종빈
201511295 조범석

Inception & Analysis



Feedback



Change Watch Name

뭐 할 Casio Watch



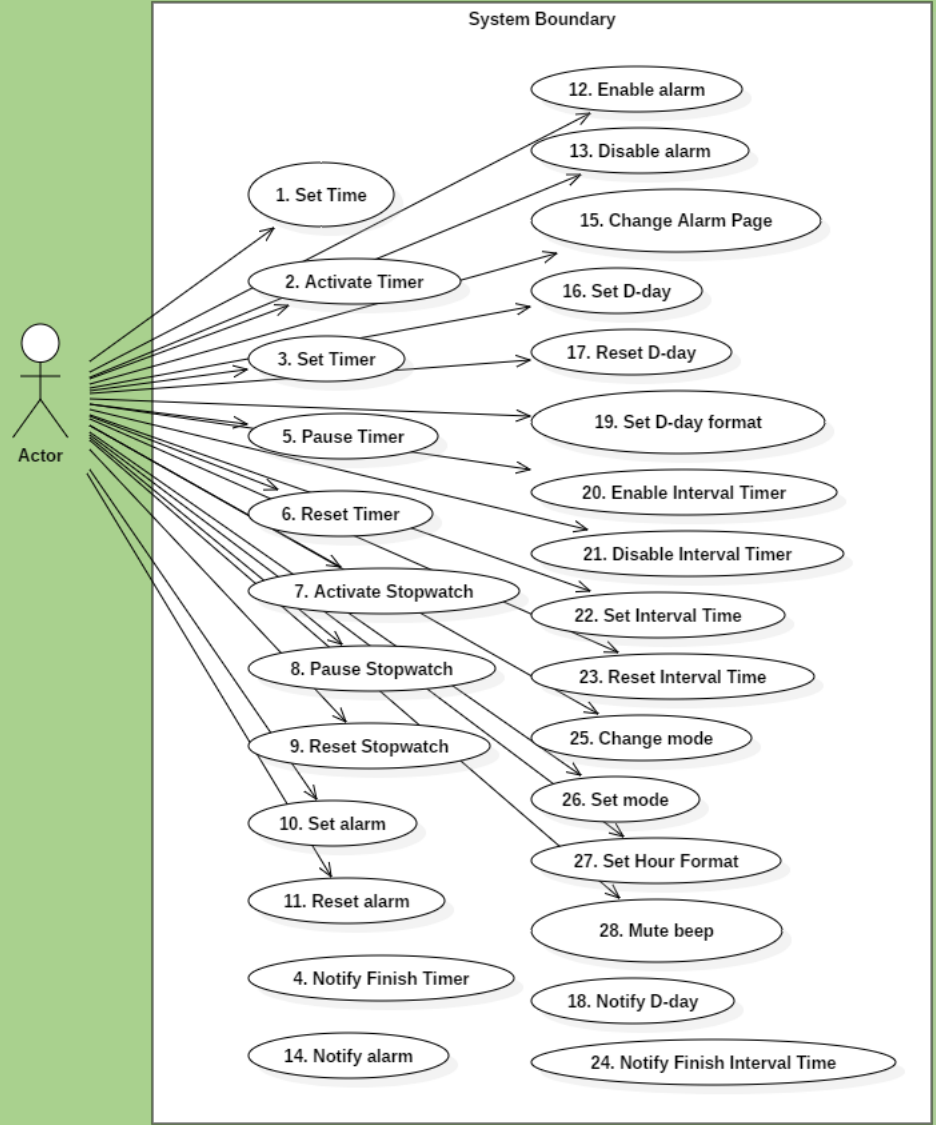
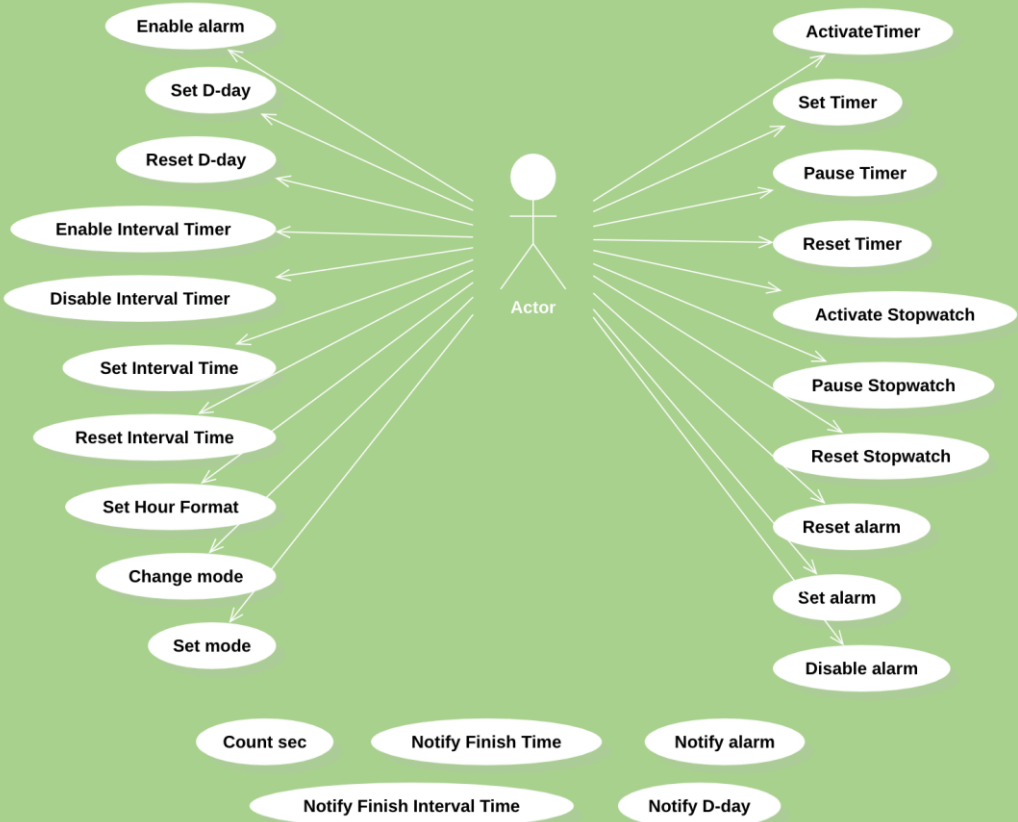
Unmeasurable

언제 할지 알려주시게



Measurable

Edit Use Case Diagram



Analysis

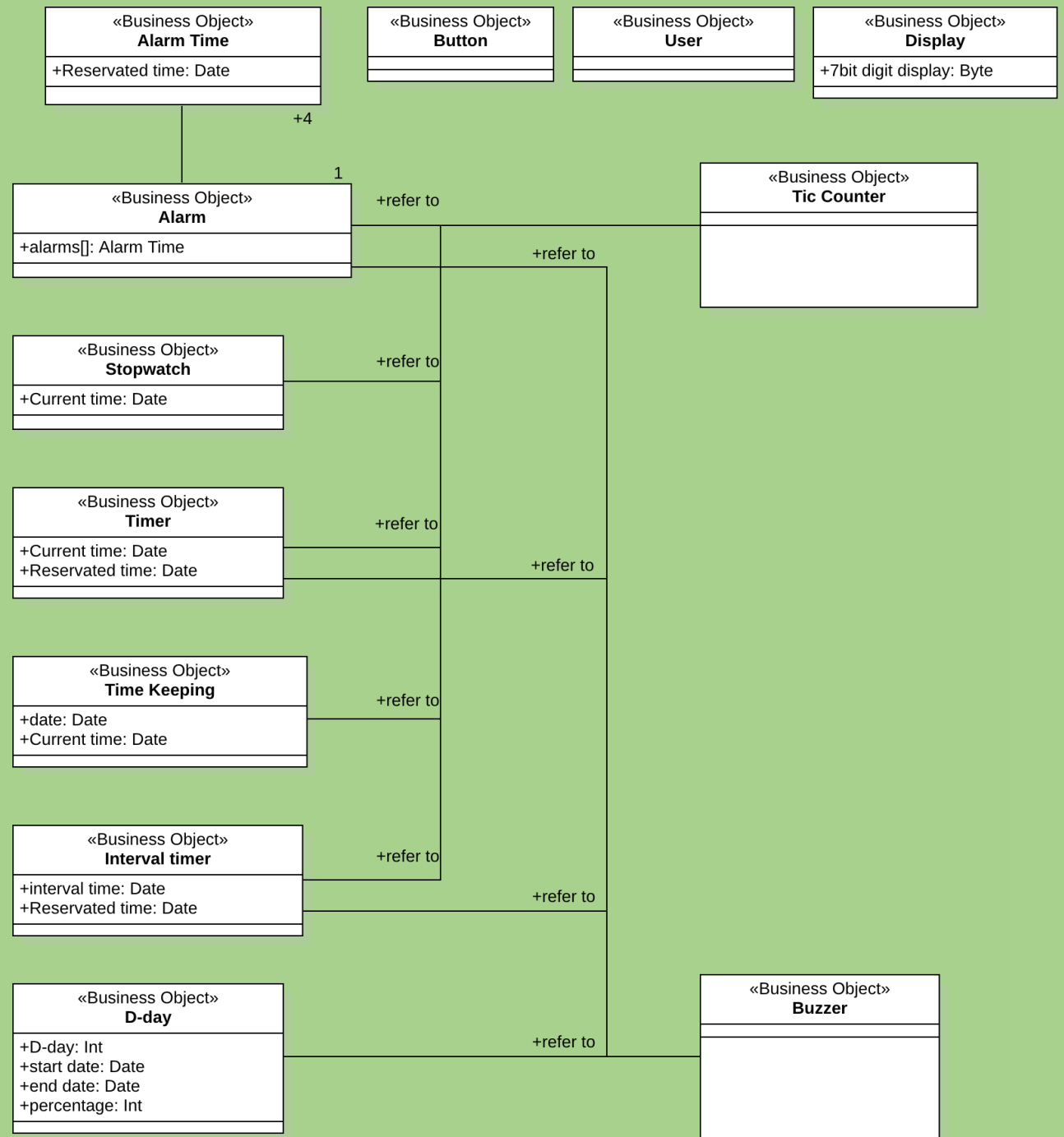


Brief to Casual (Use Case)

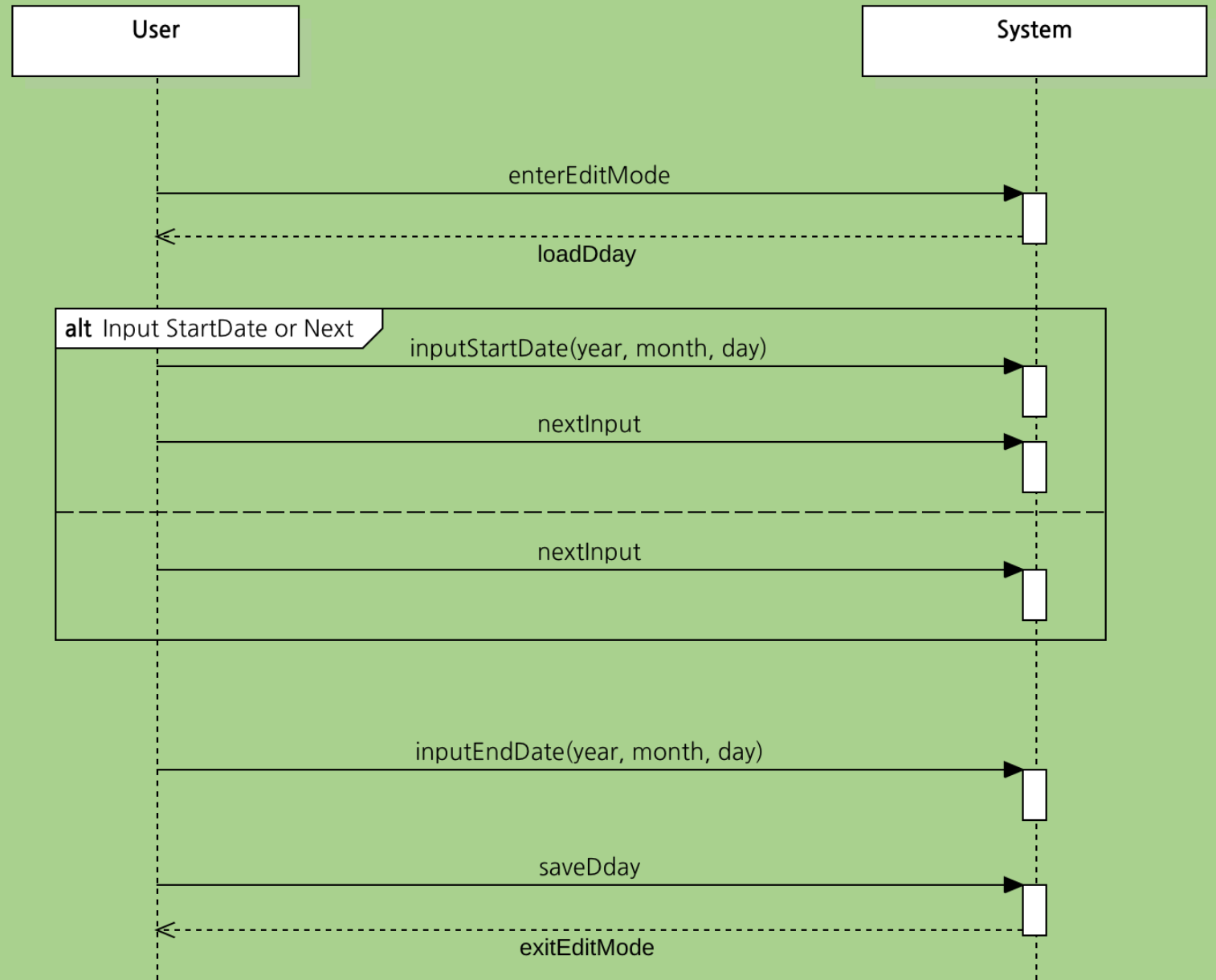
Use Case	16. Set D-day
Actors	User
Description	사용자가 날짜를 입력한다. 입력한 날짜로 D-day를 설정한다

Use Case	Set D-day
Actor	User
Purpose	D-Day를 설정한다.
Overview	D-Day의 시작날짜(Optional), 종료날짜를 입력받아 설정한다.
Type	Evident
Cross Reference	Functions : 5.1 Use Cases : 16
Pre - Requisites	현재 시계의 상태는 D-day 상태여야한다.
Typical Courses of Events	(A): Actor, (S) :System 1.(A) : 수정 모드로 진입한다. 2.(A) : 시작 날짜를 입력한다. 3.(A) : 다음버튼을 누른다. 4.(A) : 종료 날짜를 입력한다. 5.(A) : 적용 버튼을 누른다. 6.(S) : 입력 받은 시작 날짜와 종료 날짜를 저장한다.
Alternative courses of Events	(A): Actor, (S): System 1.(A) : 수정 모드로 진입한다. 2.(A) : 시작 날짜를 입력하지 않고 다음 버튼을 누른다. 3.(A) : 종료 날짜를 입력한다. 4.(A) : 적용 버튼을 누른다. 5.(S) : 입력 받은 종료 날짜를 저장한다.
Exceptional Courses of Events	이미 설정된 D-day가 있으면 새로 입력한 정보를 덮어쓴다.

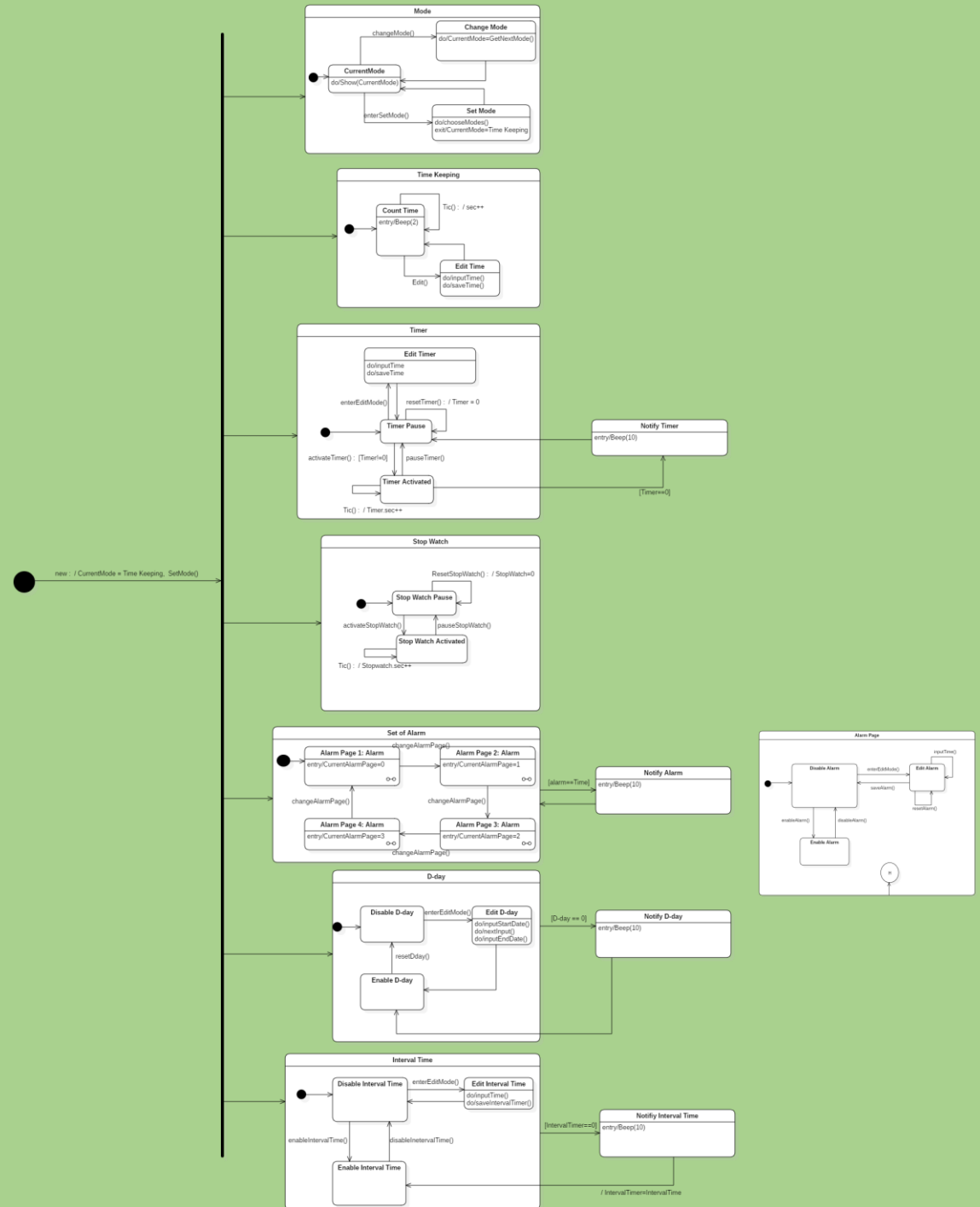
Domain Model



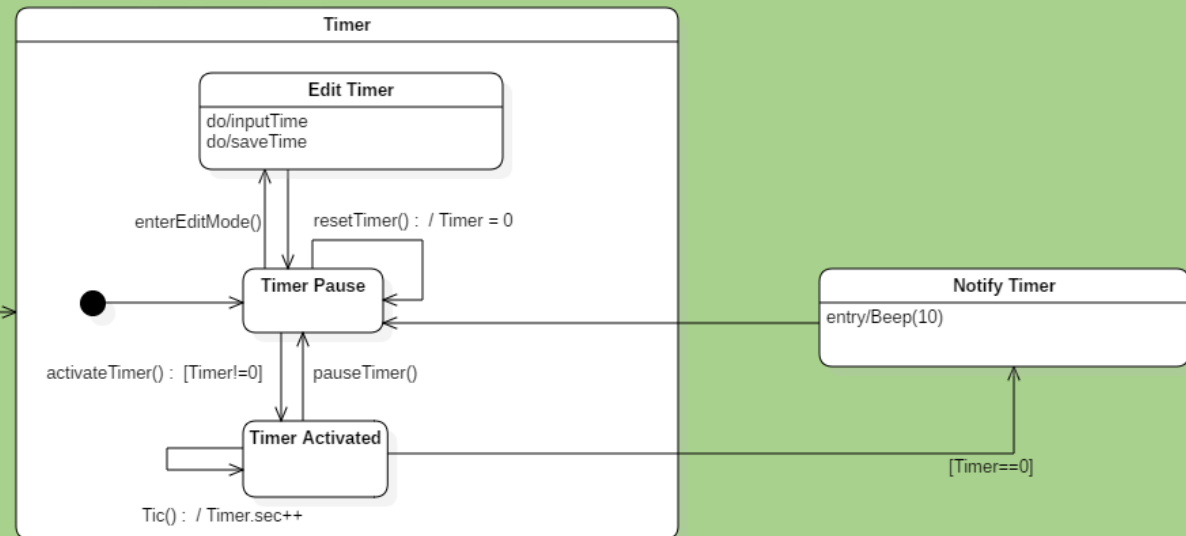
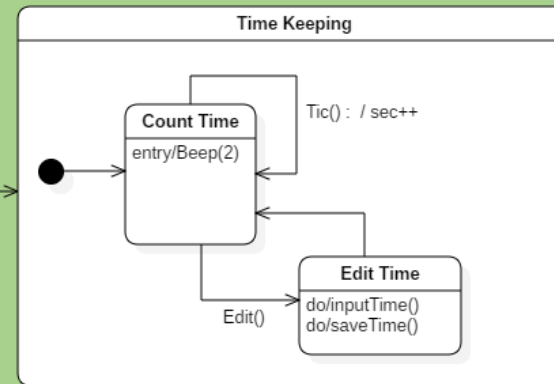
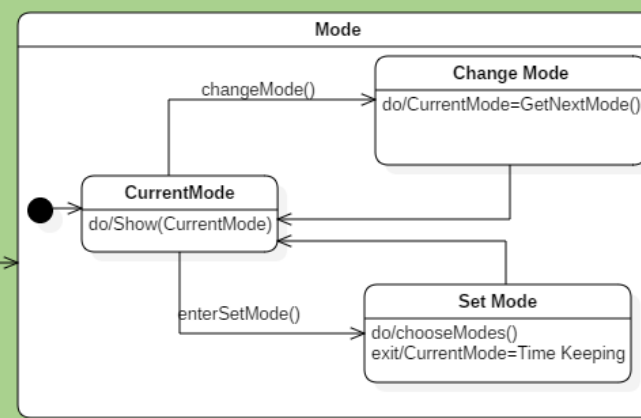
Sequence Diagram



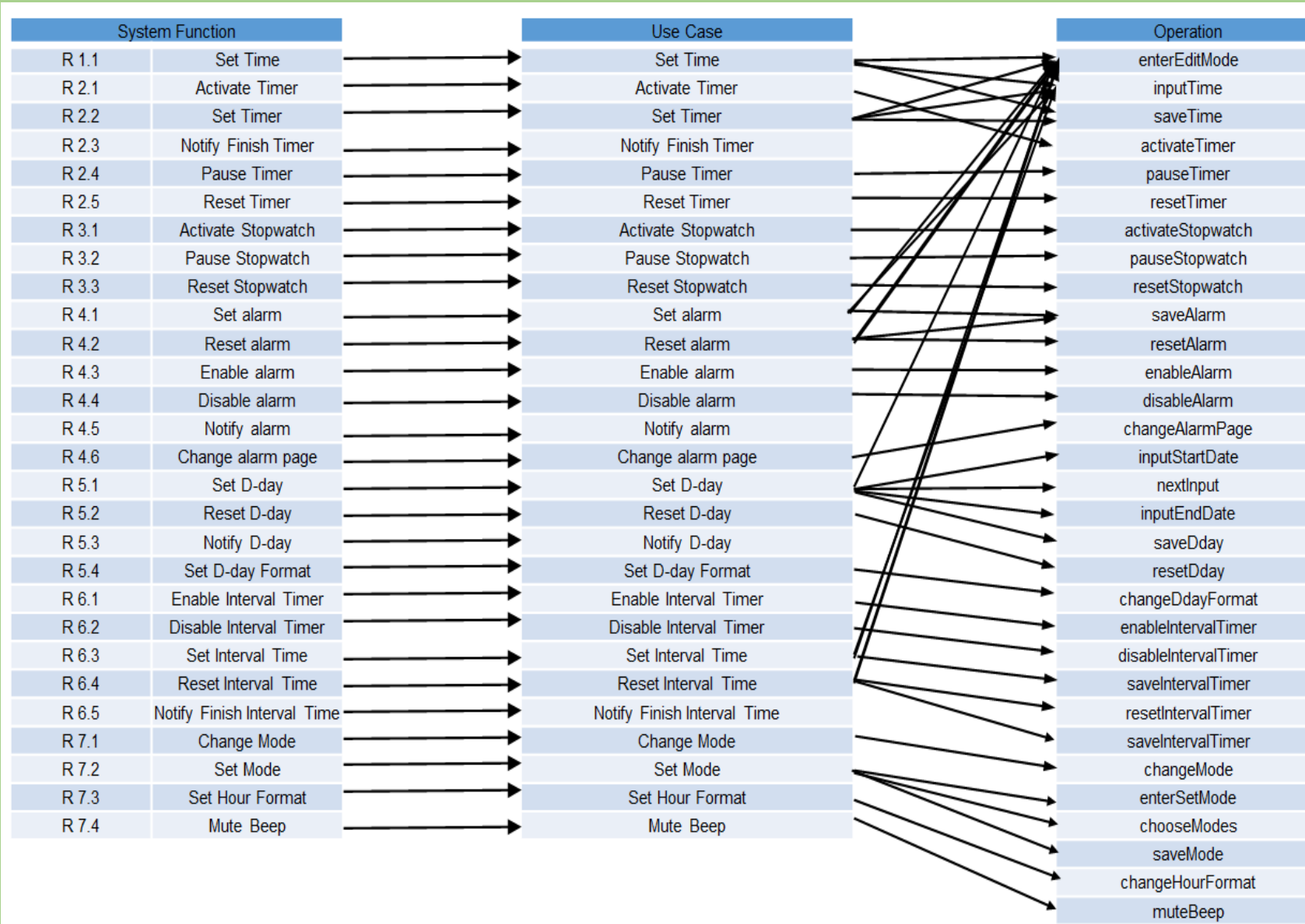
State Diagram



State Diagram



Traceability Analysis



Q&A

